

zentrum ergolz

# Willkommen daheim

[www.zentrum-ergolz.ch](http://www.zentrum-ergolz.ch)

Das Zentrum Ergolz ist eine Stiftung nach Schweizer Recht. In der weitläufigen Anlage in Ormalingen finden ältere Menschen und Menschen mit Demenz ein behagliches Zuhause. Wir schaffen für die Bewohnerinnen und Bewohner einen familiären Rahmen, der sie bei der Weiterführung ihrer Interessen und Hobbies unterstützt.

Wir sind politisch und konfessionell neutral und begegnen allen Menschen mit Respekt. Wir wahren die Privatsphäre und unterstützen unsere Bewohnerinnen und Bewohner im Zusammenleben mit genau den Leistungen, die sie benötigen und haben möchten.

Unser Angebot richtet sich nach den Wünschen und Bedürfnissen unserer Bewohnerinnen und Bewohner. Wer beispielsweise gerne malt, findet bei uns Gleichgesinnte, mit denen das farbige Hobby noch mehr Freude macht. Und wer gerne in der Natur ist, findet einladende Spazier- und Wanderwege in unmittelbarer Nähe.



# Inhalt:

---

Wohnen mit Betreuung und Pflege nach Mass	06
Wohnen mit Betreuung und Pflege bei Demenz	06
Tages- und Nachtbetreuung: Entlastung für Angehörige von Menschen mit Demenz	06
Ferienaufenthalt	09
Gastronomie	10
Raum für Anlässe	12
Engagement für das Zentrum Ergolz	13
Eintritt	14
Kontakte	15

# Lage ist alles

---

**Ormalingen liegt im Zentrum der 14 Trägergemeinden des Zentrum Ergolz. Gut erschlossen über den öffentlichen Verkehr und schnell erreichbar für Besucherinnen und Besucher.**

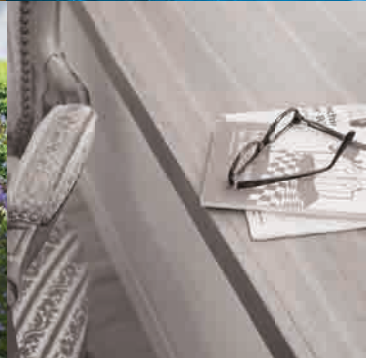
Eine schöne Lage ist nicht nur beim Eigenheim wichtig – sie zählt in allen Lebensphasen.

Das Zentrum Ergolz liegt im oberen Teil des Baselbiets, im Kanton Basel-Landschaft, am Rand des Dorfes Ormalingen. Ormalingen wird auf der südlichen Talseite von der Ergolz umflossen, die im Faltenjura entspringt und bei Kaiseraugst in den Rhein mündet.

Die Ergolz, weitläufige Wiesen und ein Biotop, das die begrünte Anlage ziert, laden zum Verweilen und Flanieren ein.

In unmittelbarer Nähe des Zentrum Ergolz befindet sich eine Bushaltestelle. Im Ort und im nahen Gelterkinden findet sich eine ansprechende Auswahl an Einkaufsmöglichkeiten, Schulen und Gewerbebetrieben.

Kultur-, Sport- und Gesellschaftsvereine sorgen für ein überaus aktives Dorfleben, das sich bei uns im Haus lebendig fortsetzt.



# Wohnen mit Betreuung und Pflege nach Mass

In vier Wohngruppen leben je zwölf Bewohnerinnen und Bewohner mit pflegerischer Unterstützung.

In sechs geschützten Wohngruppen leben je bis zehn Bewohnerinnen und Bewohner mit einer demenziellen Erkrankung.

## Das Angebot

- Daueraufenthalt in kleiner, familiärer Wohngruppe
- Einzelzimmer mit Dusche und WC
- Verbindung der Zimmer über die grosszügig ausgelegte Begegnungszone mit der geräumigen Wohnküche und der Stube
- Individuelle, auf Ihre Bedürfnisse abgestimmte Betreuung und Pflege

## Das Angebot zur Entlastung von Angehörigen

- Tagesbetreuung für Menschen mit Demenz
- Ferienaufenthalt von einigen Tagen bis zu mehreren Wochen

## Betreuung: Wir gestalten die Beziehungen individuell

Unser Ziel ist es, die Lebensqualität jeder einzelnen Bewohnerin und jedes einzelnen Bewohners zu fördern. Wir sehen es als unsere Aufgabe an, die Beziehungen zu unseren Bewohnerinnen und Bewohnern so persönlich wie möglich zu gestalten – dies ist gewissermassen der Schlüssel zu ihrer Lebenswelt. Die Wohnräume strahlen Geborgenheit aus. Mit der aktiven Einbindung in den Tagesablauf ermöglichen wir den Bewohnerinnen und Bewohnern ein Lebensumfeld, in dem sie ihre individuellen Gewohnheiten und Bedürfnisse weitgehend beibehalten und leben können, wo gleichzeitig aber ihre persönlichen Bedürfnisse berücksichtigt werden. Dabei beachten wir immer die Fähigkeiten und die Grenzen der uns anvertrauten Bewohnerinnen und Bewohner.

## Wohnen mit Betreuung und Pflege bei Demenz

Menschen mit Demenz wohnen bei uns in einem geschützten Wohnbereich. Es stehen sechs grosszügige Wohnungen bereit, die von einem gepflegten – im Frühling herrlich duftenden – Garten umgeben sind. In den familiären Wohngruppen steht die Begleitung und Unterstützung im Vordergrund.





In der Gesellschaft mit anderen Bewohnenden und durch das Angebot verschiedener Aktivitäten wird das Leben für die Bewohnerinnen und Bewohner unserer Erfahrung nach interessanter und spannender.

Die Angehörigen sind und bleiben ein wichtiger Teil in dieser Lebensgemeinschaft, sie sind uns immer willkommen!

## Pflege: so viel wie nötig, so wenig wie möglich

Unsere pflegerischen Leistungen beruhen auf dem Pflegemodell der Aktivitäten des täglichen Lebens. Wir klären beim Eintritt mit den Bewohnerinnen und Bewohnern die vorhandenen Ressourcen und schaffen damit die Basis für eine bedarfsgestützte, individuelle und wirksame Betreuung und Pflege.

Die allgemeine medizinische Betreuung leistet in der Regel – solange Hausbesuche angeboten werden – der eigene Hausarzt. Für die gerontopsychiatrische Unterstützung sowie die Beratung zu speziellen medizinischen Belangen (zum Beispiel für Abklärungen oder Diagnosen) nehmen wir die Dienstleistungen von Spezialisten in Anspruch.

# Ergänzende Leistungen

---

## Palliative Care

Mit der Palliativpflege wird angestrebt, Bewohnerinnen und Bewohnern eine auf deren Bedürfnisse angepasste und optimale Lebensqualität bis zum Tode zu gewährleisten und dabei die Angehörigen oder Bezugspersonen angemessen zu unterstützen.

Unser Ziel ist es, mit dem dafür speziell geschulten Personal, den Bewohnerinnen und Bewohnern eine Verlegung ins Spital, wenn immer möglich, zu ersparen und auch bis zum Schluss einen Verbleib in ihrer „gewohnten“ Umgebung zu ermöglichen.

Hierbei arbeiten wir eng mit den Hausärzten zusammen.

Das Zentrum Ergolz kann dabei auf eine hauseigene Fachgruppe und deren Experten zurückgreifen, welche regelmässig geschult werden und somit auf dem neusten Stand sind.







Grosszügige, speziell auf die Bedürfnisse von Menschen mit Demenz angelegte Gärten



Demenzgerechte individuelle Betreuung und Pflege in einem spezialisierten Umfeld



Spezialisierte Wohngruppen für Menschen mit Demenz



Verbindung der Zimmer über die grosszügig ausgelegte Begegnungszone mit der geräumigen Wohnküche und der Stube



Einzel- und Doppelzimmer mit Dusche und WC

## Ferienaufenthalt: Ferien für Gäste und Angehörige

Ein Ferienaufenthalt dient primär der Entlastung der Angehörigen – ist oft aber auch für die Gäste eine willkommene Abwechslung. Ferienaufenthalte sind für wenige Tage bis zu mehreren Wochen möglich.

Grund für einen vorübergehenden Aufenthalt kann das Bedürfnis der Angehörigen nach Erholung sein. Aber auch wegen einem Spitalaufenthalt kann es sein, dass Angehörige vorübergehend nicht in der Lage sind, die Pflege zu übernehmen.

**Wir sind für Sie da,**

**um kurzfristig**

**Lösungen**

**zu finden.**

# Wohlbefinden geht durch den Magen

## Feines liebevoll angerichtet

Was wir essen, hat einen grossen Einfluss auf unsere Gesundheit. Saisonal, ausgewogen und zuvorkommend, so lässt sich unser gastronomischer Anspruch in drei Worten beschreiben. In unserer professionellen, modern eingerichteten Küche werden die Mahlzeiten täglich frisch zubereitet.

Die Mahlzeiten für unsere Bewohnerinnen und Bewohner werden in den Wohngruppen und im Speisesaal serviert. Das Frühstück wird üblicherweise in den Wohngruppen eingenommen.

Unser Küchenteam verfügt über ein grosses, fundiertes Wissen. Bei der Zubereitung der Speisen verwenden wir frische saisonale Produkte, aus denen wir ausgewogene und schmackhafte Mahlzeiten zaubern.

Wenn immer möglich, verwenden wir regionale Produkte.

Vegetarische Menüs haben wir genauso im Angebot wie Klassiker der Schweizer Küche. Auf individuelle Wünsche nach Diät- oder Schonkost gehen wir selbstverständlich ein.

Das Küchenteam nimmt auch gerne Anregungen der Bewohnerinnen und Bewohner auf, um den Speiseplan abwechslungsreich und lebendig zu gestalten.

Im Zentrum Ergolz ergeben sich viele unterschiedliche Begegnungsmöglichkeiten. In unserem öffentlichen Restaurant, treffen sich Bewohnerinnen und Bewohner, Angehörige, Mitarbeitende und Gäste aus der Region. Hier haben unsere Bewohnerinnen und Bewohner auch die Möglichkeit, gemeinsam mit ihren Angehörigen und Bekannten ein Mittagessen einzunehmen oder einen Nachmittag bei Kaffee und Kuchen zu verbringen. Rufen Sie uns an und reservieren Sie einen Tisch für sich und Ihre Gäste.

Wir freuen uns darauf, Sie zu verwöhnen.



# Das Zentrum Ergolz ist auch ein Eventzentrum

Für private Anlässe oder Firmenfeste steht ein Veranstaltungsraum für bis zu hundert Personen zur Verfügung.

Der Raum ist mit Bühne, Beamer, Musikanlage und einem Flipchart ausgerüstet. Feiern Sie Geburtstage, Vereinsanlässe, Jubiläen, General- oder Delegiertenversammlungen im Zentrum Ergolz – dem Zentrum für lebendige Begegnungen im oberen Ergolztal.

Besonders attraktiv sind die Kosten: Wenn Sie die Verpflegung bei uns bestellen, erheben wir keine Raummiete.



# Gesucht: Fachpersonen von morgen

Das Zentrum Ergolz ist ein anerkannter und engagierter Ausbildungsbetrieb. Wir bilden jedes Jahr Jugendliche in unterschiedlichen Berufen aus und erweitern laufend ihr Wissen im Berufsalltag. Wir bieten einen spannenden Start ins Berufsleben mit abwechslungsreichen Tätigkeiten in unterschiedlichen Abteilungen. Mit den verschiedenen Ausbildungen sorgen wir heute für die kompetenten Arbeitskräfte von morgen.



Breit gefächertes Ausbildungsangebot:



**Fachmann/-frau  
Gesundheit  
EFZ**



**Assistent/in  
Gesundheit und  
Soziales EBA**



**Fachmann/-frau  
Betriebsunterhalt  
EFZ**



**Unterhalts-  
praktiker/innen  
EBA**



**Fachmann/-frau  
Hauswirtschaft  
EFZ**



**Hotellerie-  
angestellte/r  
EBA**



**Koch/  
Köchin  
EFZ**



**Küchen-  
angestellte/r  
EBA**



**Kaufmann/  
-frau  
EFZ**

# Kontakt zum Zentrum Ergolz

---

## Eintritt – persönlich und kompetent

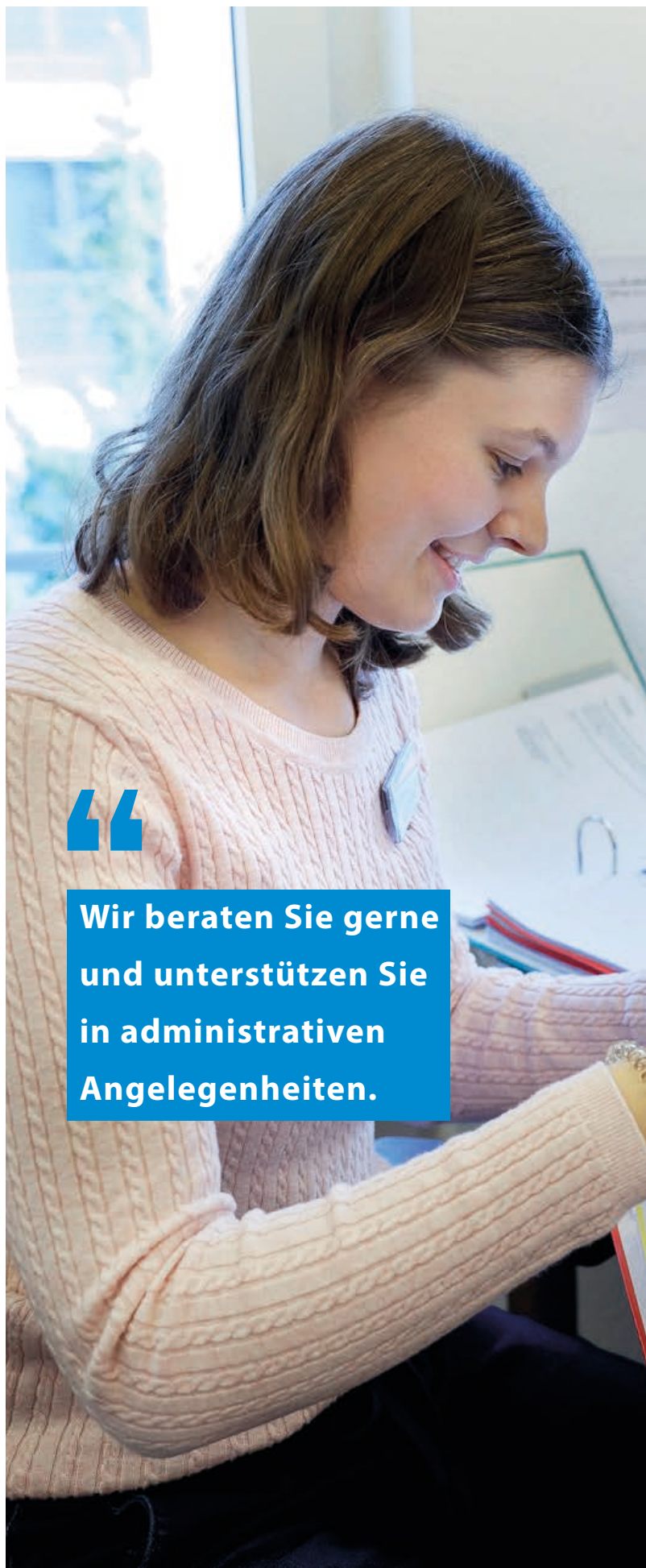
Wir stehen Angehörigen und Betroffenen gerne beratend zur Seite bei Fragen zu einem Kurzaufenthalt, zu einem Festeintritt und bei Fragen zur Finanzierung des Aufenthalts.

Wir laden Sie ein, sich selbst vor Ort ein Bild zu machen. Die Verantwortlichen des Zentrum Ergolz nehmen sich gerne Zeit, um Ihnen Haus und Garten sowie alle Dienstleistungen bei einer Besichtigung vorzustellen. Bitte beachten Sie, dass eine Anmeldung in eine Wohngruppe jederzeit möglich ist. Auch wenn Sie jetzt noch nicht daran denken, zu uns zu ziehen, können Sie sich bereits vorsorglich anmelden und einen Platz reservieren.

## Wir sind für Sie da

Wir informieren Sie gerne persönlich zum Wohn-, Pflege- und Betreuungsangebot im Zentrum Ergolz. Zögern Sie nicht, sich zu melden. Wir finden auch auf heikle Fragen eine passende Antwort.

Weitere Unterlagen wie etwa die Stiftungsstatuten, Anmeldeformulare, Preisliste oder Informationen zur Pflegefinanzierung finden Sie auch auf unserer Website zum Herunterladen.



**Wir beraten Sie gerne  
und unterstützen Sie  
in administrativen  
Angelegenheiten.**



Zentrum Ergolz  
Hauptstrasse 165  
CH-4466 Ormalingen



Telefon: +41 (0)61 985 98 88  
E-Mail: [info@zentrum-ergolz.ch](mailto:info@zentrum-ergolz.ch)



Restaurant im Zentrum Ergolz  
Tischreservation

Telefon: +41 (0)61 985 98 67



[www.zentrum-ergolz.ch](http://www.zentrum-ergolz.ch)



# Zentrum Ergolz

Hauptstrasse 165, CH-4466 Ormalingen

**Email:** [info@zentrum-ergolz.ch](mailto:info@zentrum-ergolz.ch)

**Telefon:** +41 (0)61 985 98 88

zentrum ergolz



[www.zentrum-ergolz.ch](http://www.zentrum-ergolz.ch)